



 **tribuna**

КУПАЛЬНИКИ 2023

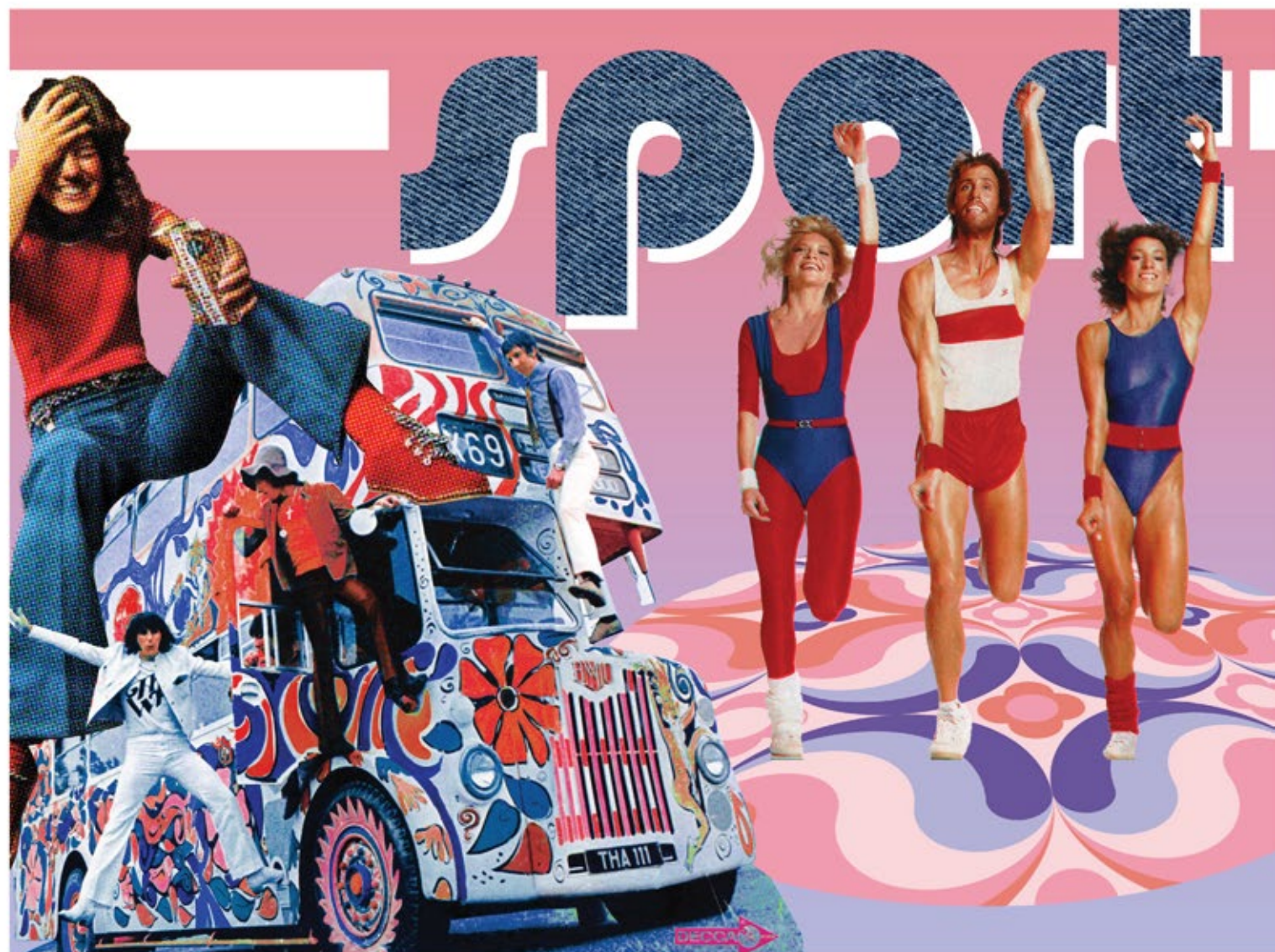


ТЕНДЕНЦИИ СЕЗОНА



ТРЕНД №1 ЛЮБИМОЕ ДЕСЯТИЛЕТИЕ

Дизайнеры всегда находили вдохновение в прошлом, переосмысливая тренды предыдущих лет и внедряя их в современную реальность. Последние модные показы дали понять – невозможно выделить один период, которым вдохновлялись бренды. Напротив, в моде одновременно всё самое самобытное и интересное из разных десятилетий: Мария Грация Кьюри в Dior вспоминала 60-е с лаконичными костюмами насыщенных цветов и длиной мини, Энтони Ваккарело в Saint Laurent – 70-е с джинсами-клеш, комбинезонами, летящими принтованными тканями, а для спортивных брендов музой стали эпатажные 80-е. В рамках тренда «Любимое десятилетие» можно выделить особенности по каждому направлению: использование джинсы, как память о 60-х, когда хиппи стали активно украшать изделия из денима множеством рисунков и аппликаций; психоделические мотивы, вдохновленные принтами 70-х, смело сочетающими абстрактную геометрию и цветочные мотивы; подчеркивающие силуэт текстуры и формы, как напоминание о 80-ых, когда облегчающая одежда и спортивный бум были на пике – все эти отличительные детали нашли свое место и в дизайне купальников. Уже в 80-х сфера моды была подобна коллажу, смешивающему неоклассику, стиль бизнес-вумен, хип-хоп, техно, аэробику, скейтборд и т.д., так и в современном мире царит абсолютное многообразие, позволяющее каждому выбрать любимое десятилетие и проявить свою индивидуальность.



Актиния

На модели:

SM 938S

Месяц выхода: март

Также в линии:

SM 938T	RF 580Q
SF 144B	RM 936W

Линия «Актиния» с поистине безумным дизайном выполнена из полотен испанского производства. Активный и яркий принт в психоделическом стиле отсылает к 60-ым, а детали в виде шнуровок и завязок возвращают купальники в современность. В новой линии дизайнеры поэкспериментировали с необычными абстрактными формами и сочетанием несочетаемого. В купальниках «Актиния» причудливая геометрия переплетается с узнаваемыми флористическими сюжетами, напоминая своими очертаниями одноименный вид коралла. Запоминающимся купальники делает не только дизайн купальников, но и их безукоризненная посадка.



Блю Демпси

На модели:

RF 580R

Месяц выхода: февраль

Также в линии:

SF 144B RM 869X

SF 581A RM 963H

Джинсовые купальники «Блю Демпси» выполнены из испанских полотен. Несмотря на гладкую фактуру полотен, текстура денима передана очень реалистично со свойственными ей неровностями оттенков. Нетривиальный для купальников принт джинсы выглядит свежо и органично в знаменитых конструкциях tribuna. «Блю Демпси» – тот редкий случай, когда в рамках одной линии используется разный принт в зависимости от модели купальника! Беззаботный рисунок пальм с бутонами и листьями цветов, органично вписанный в джинсовый принт, – в слитных моделях, и классический крупный светлый горох – в раздельных.



Гурами

На модели:

RF 580A

Месяц выхода: апрель

Также в линии:

SF 144A

RM 956H

Линия «Гурами» выполнена из жаккардового полотна итальянского производства с геометричным рисунком в полоску. В принте зеленый цвет в актуальных оттенках мяты сочетается с благородным темно-синим, уравновешивают эту красочную палитру переливающиеся серебром полосы с люрексовой нитью. Деликатный блеск разбавляет строгую геометрию, делая купальники «Гурами» более непринужденными. Поддерживает блестящее настроение лаконичная серебристая фурнитура. Раппорт принта отличается в зависимости от модели: в слитных купальниках полосы с широким раппортом, в отдельных – с узким и частым. Полосатая тема находит отражение не только в рисунке, но и в фактуре жаккардового переплетения полотна. Расположение цветов в слитной модели визуально делает фигуру более пропорциональной, уменьшая объемы бедер и груди и подчеркивая талию.



Аквааэробика

На модели:

RF 150B

Месяц выхода: январь

Также в линии:

SF 146

Новое прочтение классической «Аквааэробики» в коллекции 2023 года – знаменитая линия в новом цветовом исполнении и в новых конструкциях! Идеальные спортивные купальники из жаккардового полотна в насыщенных красном и синем цветах заряжают своей яркостью на еще более активное времяпрепровождение. Акцентом для моделей в черном исполнении стала кислотно-зеленая молния, а также нетривиальная конструкция новинки RF 150. В каждом из трех цветов линии представлены как слитные, так и раздельные модели.



Аквааэробика (синий)

На модели:

RM 869R

Месяц выхода: январь

Также в линии:

SF 146

RM 869W

Новое прочтение классической «Аквааэробики» в коллекции 2023 года – знаменитая линия в новом цветовом исполнении и в новых конструкциях! Идеальные спортивные купальники из жаккардового полотна в насыщенных красном и синем цветах заряжают своей яркостью на еще более активное времяпрепровождение. Акцентом для моделей в черном исполнении стала кислотно-зеленая молния, а также нетривиальная конструкция новинки RF 150. В каждом из трех цветов линии представлены как слитные, так и отдельные модели.



Аквааэробика (красный)

На модели:
SF 146S

Месяц выхода: январь

Также в линии:

RF 580

RF 580B

Новое прочтение классической «Аквааэробики» в коллекции 2023 года – знаменитая линия в новом цветовом исполнении и в новых конструкциях! Идеальные спортивные купальники из жаккардового полотна в насыщенных красном и синем цветах заряжают своей яркостью на еще более активное времяпрепровождение. Акцентом для моделей в черном исполнении стала кислотно-зеленая молния, а также нетривиальная конструкция новинки RF 150. В каждом из трех цветов линии представлены как слитные, так и раздельные модели.



ТРЕНД №2 СЮРРЕАЛИЗМ

Сюрреализм, зародившийся в 20-х годах под влиянием теории психоанализа, в течение следующих двух десятилетий из сферы искусства и литературы стал проникать в индустрию моды, модной рекламы, оформления витрин. Основой работ сюрреалистов являлась их абсолютная иррациональность, позволяющая по-новому, абсурдно использовать натуралистические образы. Не только мир воображения и подсознания был важен для сюрреалистов, но и мир живой природы, предлагающий множество символических объектов и ассоциаций. Одной из первых коллабораций между художником и модельером в истории моды был союз Сальвадора Дали и Эльзы Скиапарелли, благодаря которому появилось множество необычных, эпатажных изделий. Скиапарелли привнесла в моду ощущение особой игривости и свободы, смелых цветовых сочетаний. Часто в своих работах модельер использовала экстравагантные и абстрактные принты. Уже в 30-е годы популярностью пользовались вещи, имитирующие шкуру леопарда. Тогда они были естественных природных оттенков, но с течением времени анималистические принты стали окрашиваться в более смелые цвета, и сочетаться с разнообразными узорами. Особенностью тренда «Сюрреализм» стал именно леопардовый принт и его использование в необычных сочетаниях и непривычных цветах. Данное направление отличает также мягкость и пластичность форм, свойственная картинам сюрреалистов.



Акара

На модели:
RF 580

Месяц выхода: март

Также в линии:

SF 144B	RM 869X
SM 938S, T	RM 936F
	RM 936Z

Эпатажные купальники «Акара» выполнены из итальянских полотен с сюрреалистичным дизайном. Яркий принт, исполненный в причудливых мягких пластичных формах, словно сошел с картин Дали: красно-оранжевые бутоны и зелень листьев расположились на голубом фоне цвета чистого неба. Мотивы растительного рисунка повторяет леопардовый черно-белый паттерн, это создает визуальный 3D-эффект: принт выглядит объемным и динамичным. Динамика в купальниках «Акара» проявляется не только через микс разных элементов, но и за счет сочетания насыщенных красок. В слитных моделях фон градиентный, из яркого голубого переходит в насыщенный черный, визуально моделируя силуэт и уменьшая объемы бедер. Купальники «Акара» подойдут для создания смелых образов!



Фавия

На модели:

SF 144B

Месяц выхода: февраль

Также в линии:

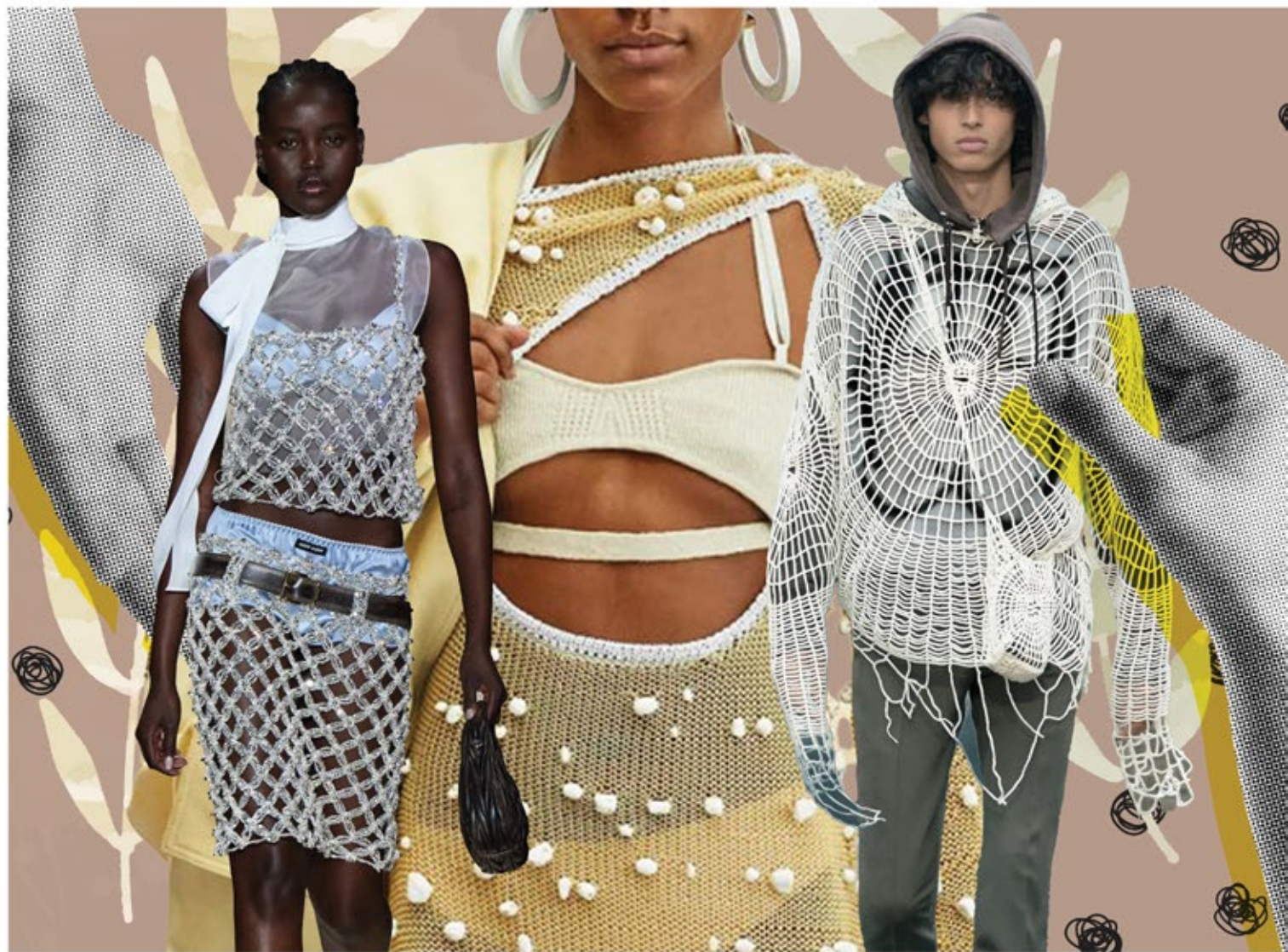
SM 938S	RM 869
SM 938T	RF 570R
	RM 354W

Элегантные купальники из полотен испанского производства, в которых гармонично сплелись воедино два самостоятельных принта леопарда и змеи, вдохновлены одноименным кораллом необыкновенной красоты. Точно, как и в окрасе коралла, в дизайне линии сталкиваются два активных цвета: зеленый с синим. Благодаря мягкому градиенту, где один рисунок плавно продолжается в другом, и выбору приглушенных светлых оттенков цветов, получился целостный притягательный образ. Дизайн более светлый и яркий в раздельных моделях и более темный с однотонным полотном – в слитных. Диагональное расположение принта в слитных купальниках визуально моделирует силуэт.



ТРЕНД №3 РУЧНОЙ ТРУД

В эпоху «быстрой моды» ручной труд – не просто проходящий модный тренд, это часть маркетинговой стратегии многих брендов, включающих в свою ДНК возвращение к истокам и традиционным техникам. В век высоких технологий стал особенно цениться процесс ручного труда, позволяющий почувствовать присутствие человека, работу его рук и связывающий сегодняшние производства с мастерскими прошлых эпох. Сегодня найти что-то эксклюзивное, не штампованное становится всё сложнее, в то время как хендмейд позволяет проявить эстетическую свободу, творчество и индивидуализм. Растущий интерес к ремесленным техникам, вручную нарисованным принтам и вязанию лишь подтверждает это. Особое внимание привлекают акварельные рисунки, позволяющие краскам разных оттенков плавно перетекать друг в друга. Если в принтах, созданных в такой технике, используется традиционный мотив «полька дот», то это будет не правильный, геометрический, штампованный горох, а несовершенный и как бы небрежно зарисованный горошек. Ажурная вязка и деликатное плетение крючком в технике «кроше», бывшие в моде в 70-е годы, вновь триумфально вернулись на подиумы и вошли в современный летний гардероб. Вязанные ажурные топы, панамы, платья демонстрировались на показах Dries Van Noten, Burberry, Hermès, Fendi, Jil Sander. В тренде «Ручной труд» такая старомодная, на первый взгляд, ручная техника легко осовременивается с помощью актуального кроя и силуэта и находит смелое применение в слитных и раздельных моделях купальников.



Аккабар

На модели:
RF 584B

Месяц выхода: апрель

Также в линии:

SF 147A

RF 580A

В элегантных купальниках «Аккабар» ажурное полотно, словно веточки кораллов, ложится на тело, создавая на коже изысканный узор. В моделях из черного однотонного полотна итальянского производства не остается намека на чопорность, за счет использования полупрозрачной телесной сетки и декоративных ажурных элементов. Черная разновидность коралла считается наиболее редкой и ценной, точно, как и новая модель купальника RF 584B с закрытым лифом-хайнек и слипами с завышенной посадкой. Лаконичная линия «Аккабар» создана для размеренного отдыха и элегантных пляжных образов.



Галаксея

На модели:

SM 938S

Месяц выхода: март

Также в линии:

SM 938T	RF 580Y
	RM 935W
	RM 869X

В дизайне купальников «Галаксея», выполненных из итальянских полотен, мелкий белый горошек на черном фоне дополняет полупрозрачный будто бы акварельный рисунок цветочных лепестков. Так же, как и коралл, в честь которого названа линия, горошек имеет неправильную округлую форму, что добавляет купальникам особый шарм. Простой и незамысловатый принт «полька дот» вместе с флористическими мотивами, исполненными в небанальной гамме пастельных оттенков, создает кокетливый и романтический образ! Купальники «Галаксея» представлены в слитных и раздельных конструкциях и не оставляют вопросов по своей посадке, единственный вопрос, который возникает, это – полотно черное в белый горох или же белое с черным контуром?





/tribunagroup

Санкт-Петербург

АО «Трибуна»
пр. Художников, д. 22, к. 2
Тел.: +7 (812) 458-53-77
Факс: +7 (812) 458-53-66
e-mail: info@tribuna.com.ru

Отдел продаж

+7 (812) 458-53-71
+7 (812) 458-53-73
+7 (812) 458-53-63

Отдел маркетинга

+7 (812) 458-53-77

Все материалы для трендов были взяты с ресурсов:
zara.com; farfetch.com